

TID 2011 Award
Taiwan Interior Design

居住空間/複層 Residential space / Multi Level

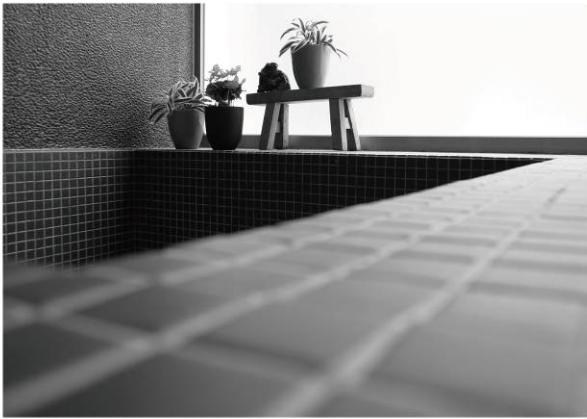
品茗宅
A teahouse on a mountain

相即設計有限公司 XJ Design Studio

主持設計師 Chief Designer	呂世民 Shawn Lu
	林怡菁 Ivey Lin
協同設計師 Co-designer	許郁晨 Yu Chen Hsu
攝影者 Photographer	相即設計 呂世民、張克智 XJ Design Studio Shawn Lu

品茗宅

鐘不及酒後令人豪情萬丈，意氣風發，
卻可獨酌，也宜共飲。
一杯在手，六腑芬芳，消除煩慮，使人豈卻是非心、名利心。
於此體會出用心揀揀的手感茶關生活。



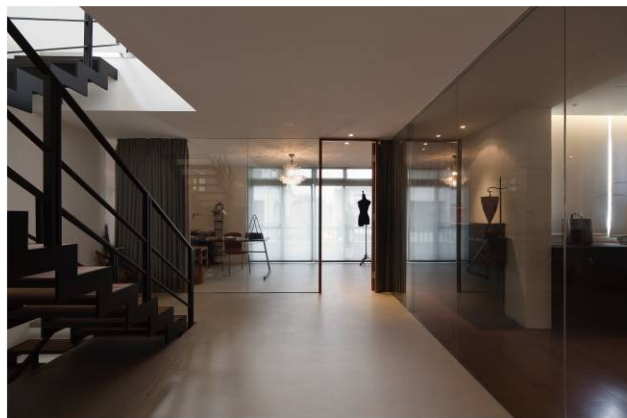
山不在高，有間可以品細品味室中生活閒情的居所。
便是人間好風景。

倚著檜木門的馨香，推揉開來。
濃厚的人文質地迎面熱情招呼。
溢潤的藤木家具如輕焙茶葉般氤氳的氣質。
順著微風天光靜靜地流洩出清香。

浴室裡的石頭們正曬吮著來自山林中的氣息。
徜徉其中透著自然的呼吸與暢快。
停行在水泥平台讓流動的身心緩慢。
接著沖泡著向上的好奇心，深吸一口茶香。

順著黑鐵與玫瑰木踏面將空間的韻律重直舒展開來。
強化玻璃構成無形的隔間，得看見光影在材質身上純粹釋放。
陽光一點一點的滲透入裡，溫潤著每一處角落與心房。
窗簾拉上，將個人隱私的獨立空間浸入茶湯。

亦虛亦實
讓空間可隨著機能改變及心情轉換產生更多的變化



回甘
回到書房，乍看那書灘
總覺得有那麼點凌亂
但總歸品味
那錯綜的質感
才恍然大悟這就是家的紋理