

TID 2011 Award
Taiwan Interior Design

居住空間/單層
Residential space / Single Level

碧潭劉宅 Bitan Liu house

場域創意事業有限公司 JU / WU COOPERATE FIELD DESIGN

主持設計師
Chief Designer

朱曉芳 SHEAU-FANG JU

吳佳益 CHIA-YI WU

攝影者
Photographer

吳佳益 CHIA-YI WU



碧潭 劉宅

關於這個地點 碧潭

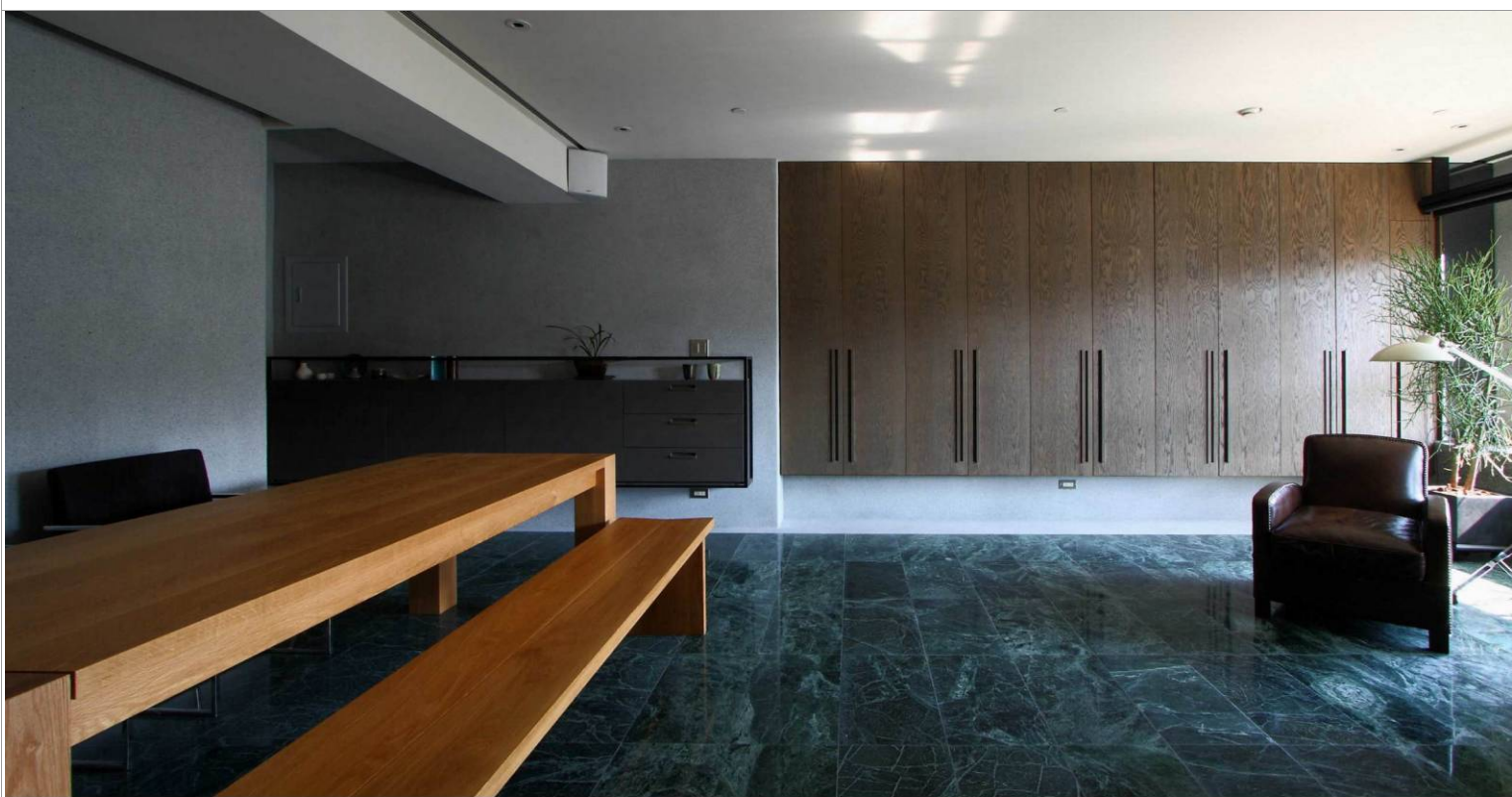


碧潭

是我們每次單車運動的終點

一個屬於北部灰藍帶綠的靜靜湖水

環境的力量創造我們與業主的默契，用心中的答案說屬於這個地方的故事



湖水廣場

地是一塘湖水映射山影

開放平面

僅可能的開放將儲藏衛生、廚具全部藏於牆面及拉門內

湖水面 隨性遊牧的生活機能 既是絕對的開放也是極盡的私密

植栽、桌椅、床如漂流浮木 透過移動看到不同的窗前風景

懸空拉門及內移的捲簾構架 改變室內的隔間並重新型造窗面平台及半戶外的泡湯氛





移動物件

物件的移動改變了俗
成公共到私密的層級
創造出模糊的中介級



旋轉電視 置於空間
的中段 支援全區開放
的活動行為

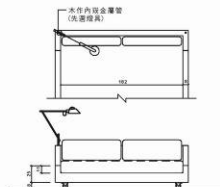
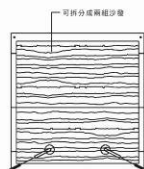
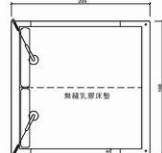
模組家具照明 綠葉
燈與床 沙發結合創
造可抽換移位的自由

音樂 背景音樂創造無
處不在的生活

多功能滑動的床房間
只剩一個會移動可拆
解的床 移到哪裡就是
主臥了



床
船



地域材料性

擬仿 抽象 自然

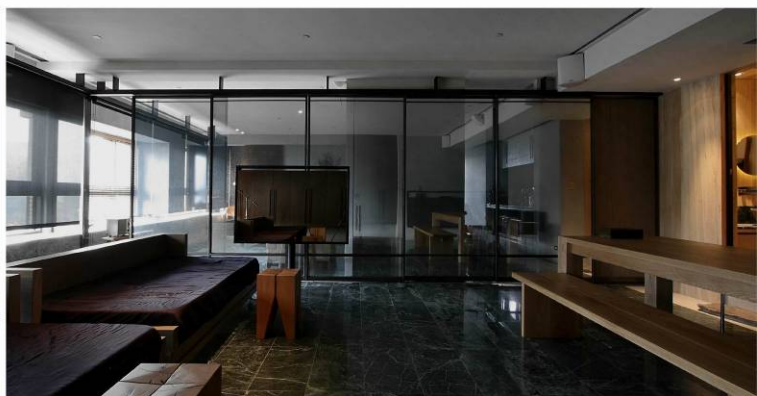
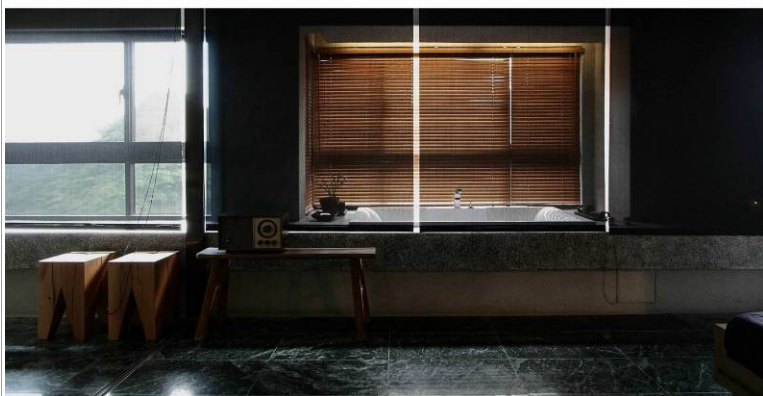
倒映 青山如湖水般的
花蓮純紋石

邊界 湖邊延伸到牆整
體的灰色卵石及窗前置
石平台

融入 主浴藍黑色馬賽
克及透光木質地坪

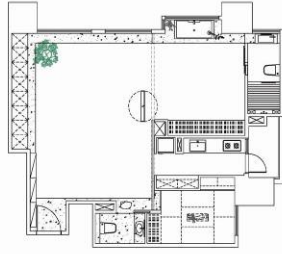
層次 映射空間創造半
通透的銀反射玻璃

幽暗 黑色捲簾創造幽
暗 讓戶外山景香翠室
內安定





家具平面圖



設計平面圖



湖邊就是小屋
湖邊「木屋」(客用廁所
及私密小屋)是湖邊岸
上屬於安靜的地方

