

TID 2012 Award
Taiwan Interior Design

展覽空間 Exhibition space

白盒子計畫_URS13 南港瓶蓋廠展場設計
White Boxes Project

禾磊建築 | 禾磊設計顧問有限公司
Archterior Design

主持設計師
Chief Designer

梁豫漳 Yuchang Liang

蔡大仁 Daren Cai

吳明杰 Mingjet Wu

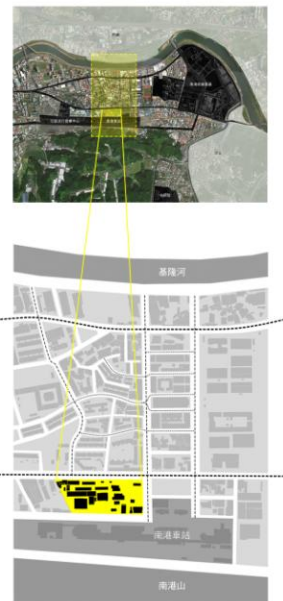
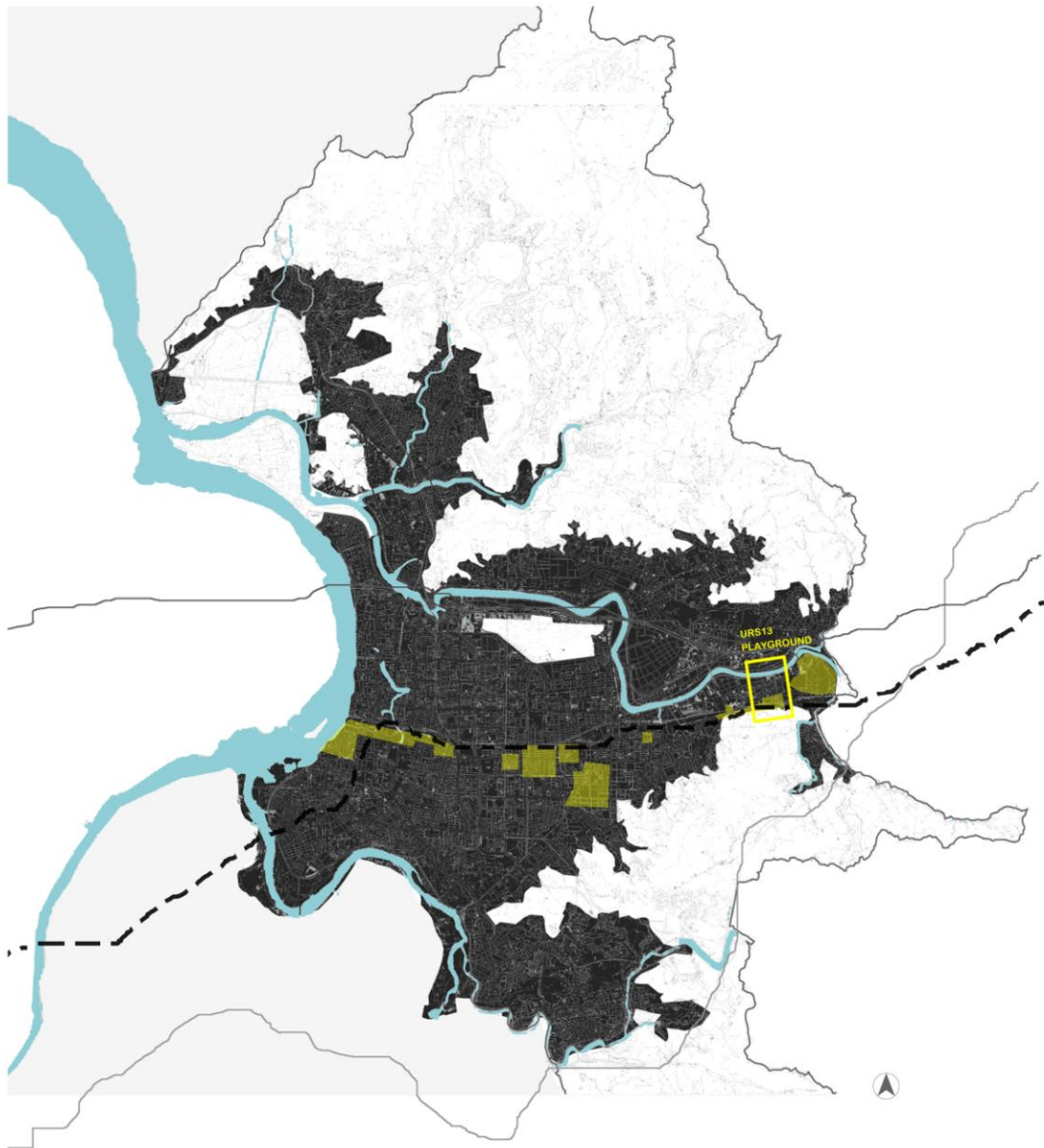
協同設計師
Co-designer

陳翰成 Hancheng Chen

劉艾倫 Ailun Liu

攝影者
Photographer

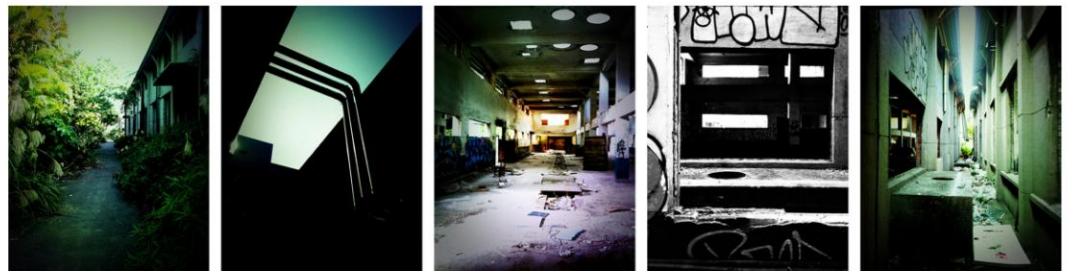
禾磊設計 Archterior Design

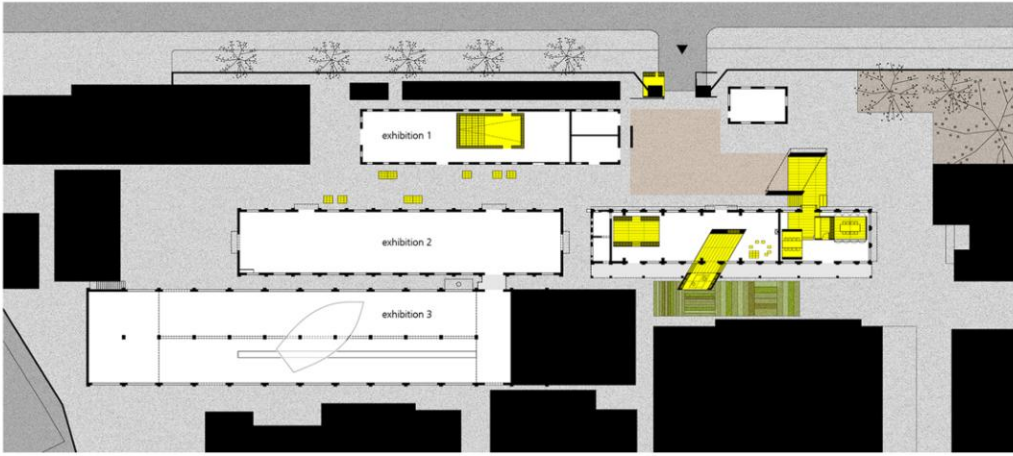


White Boxes Project 白盒子計畫

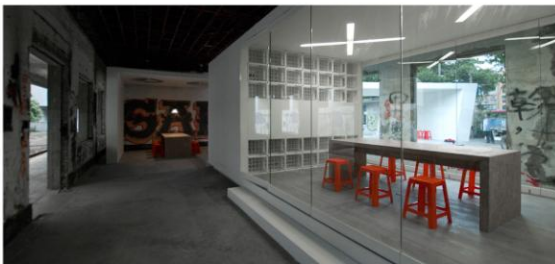
URS13_PlayGround
游。樂園 南港瓶蓋廠展場設計

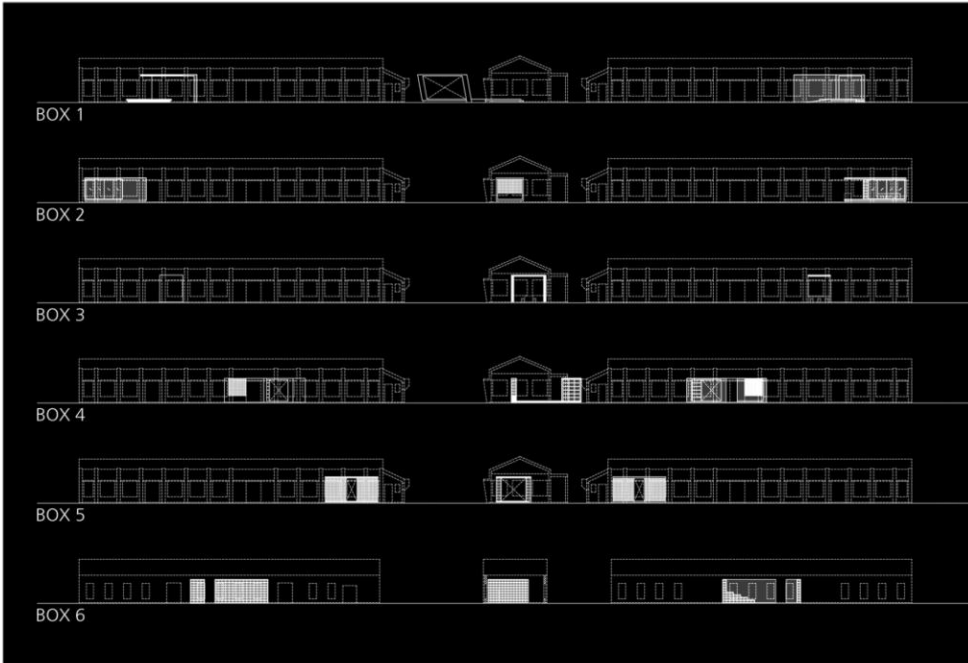
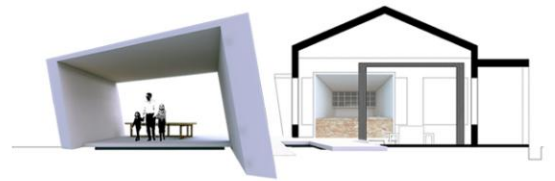
南港瓶蓋廠原為啤酒瓶蓋生產廠房，南鄰南港車站區。廠區內大小建築物10餘棟，挑高完整的連續空間，正交系統虛實交錯，散發一般工業遺跡空間的異質特性，廢墟的時間刻痕及塗鴉，更強化了整個廠區的特別氛圍。本案以白色為介入形象，置入不同姿態的量體，打開及滲透廠區內外介面，虛實穿透，新舊併置。對於曾在此生活與工作的當地居民來說，啤酒箱及是一個熟悉的日常生活物件，亦為瓶蓋生產線所使用的工業材料；由白色啤酒箱結構變化而成的六個白色盒子，與粗獷的工業廠區、挑高尺度的長條形舊廠房，對話並重疊空間，組合出新的空間形式，創造豐富的層次光影，以及對歷史記憶的連結。這些動作讓瓶蓋廠原來沈寂安靜的空間型態有所轉變，導入大大小小各種展覽裝置與藝術行動。當昔日的「瓶蓋場」成為孕育創意以及未來城市生活願景的所在。藉著回返至純真與愉悅的狀態中，迎向一座解放所有想像力的遊樂園。





樂園平面配置圖
白盒子置人計畫
遊戲客廳 | 講堂盒子 | 遊戲
工作坊 | 客廳





講堂盒子
 工坊盒子

