

**TID** 2012 Award  
Taiwan Interior Design

臨時建築 Interim Architecture

— —  
UNO UNO

潘冠榮空間設計+筑筑國際  
PAN KUAN JUNG DESIGN+ ZU ZU INTERNATIONAL

主持設計師 Chief Designer	潘冠榮 PAN KUAN JUNG
協同設計師 Co-designer	陳欣 ANDREA CHEN
	林美琪 MAGGIE LIN
攝影者 Photographer	李國民 K.M.LEE





再崇高的設計理念，也需要與現實抗衡。

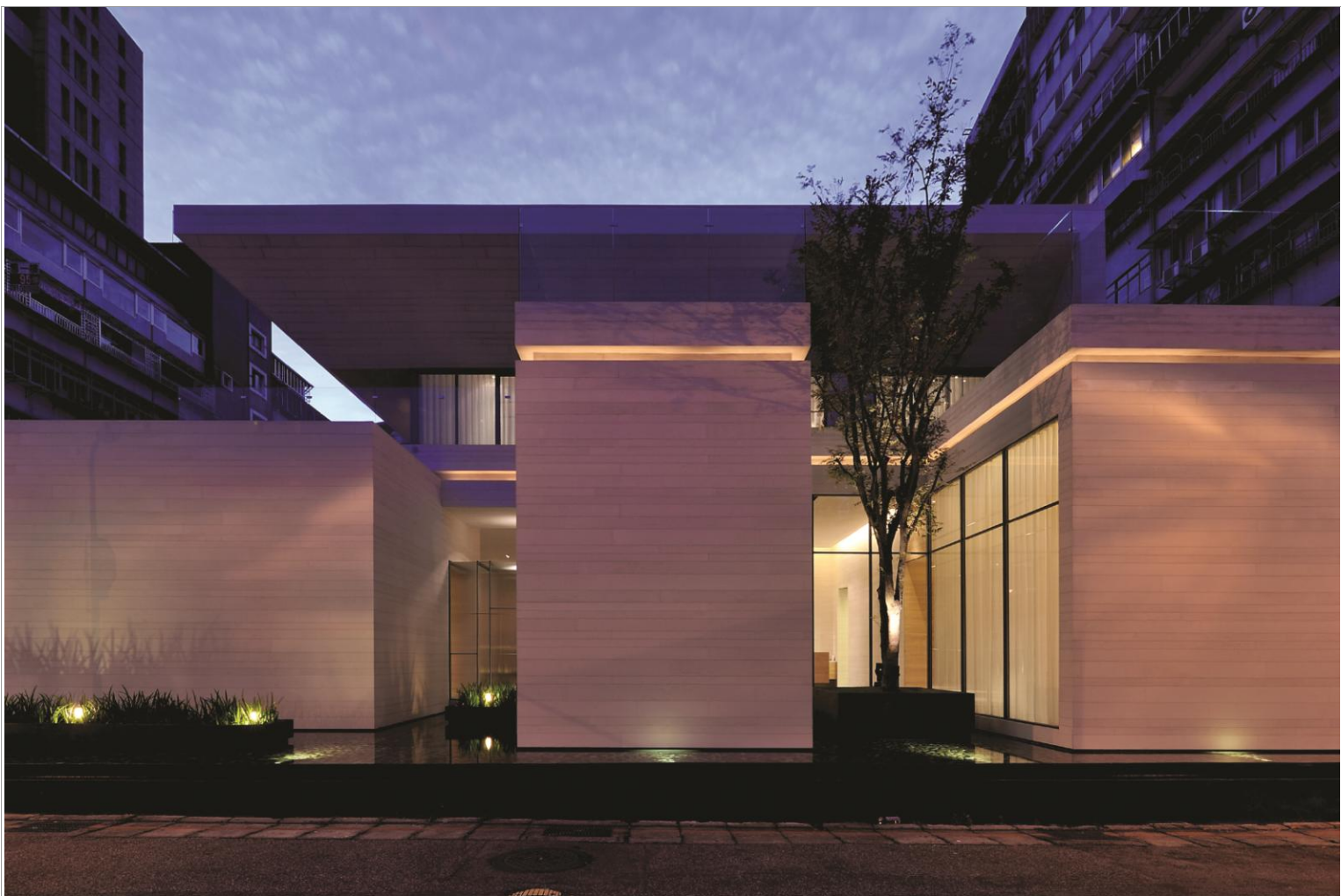
在現實的需求基礎上，我們用了佔據所有視野的暈體來增加基地的可看性，從中確巧妙的運用了體與體間的縫隙來增加光影及空間虛無的變化，同時在此案我們運用了單一材質反應在臨時建築上需具有的時效性與環保性，木紋水泥板的運用，在都市喧囂的敦南區更顯人文意境，完全不上漆及保護劑的外觀，隨著風雨自然的渲染，更帶有一點木紋清水檯的詩意及某種堅持的個性...









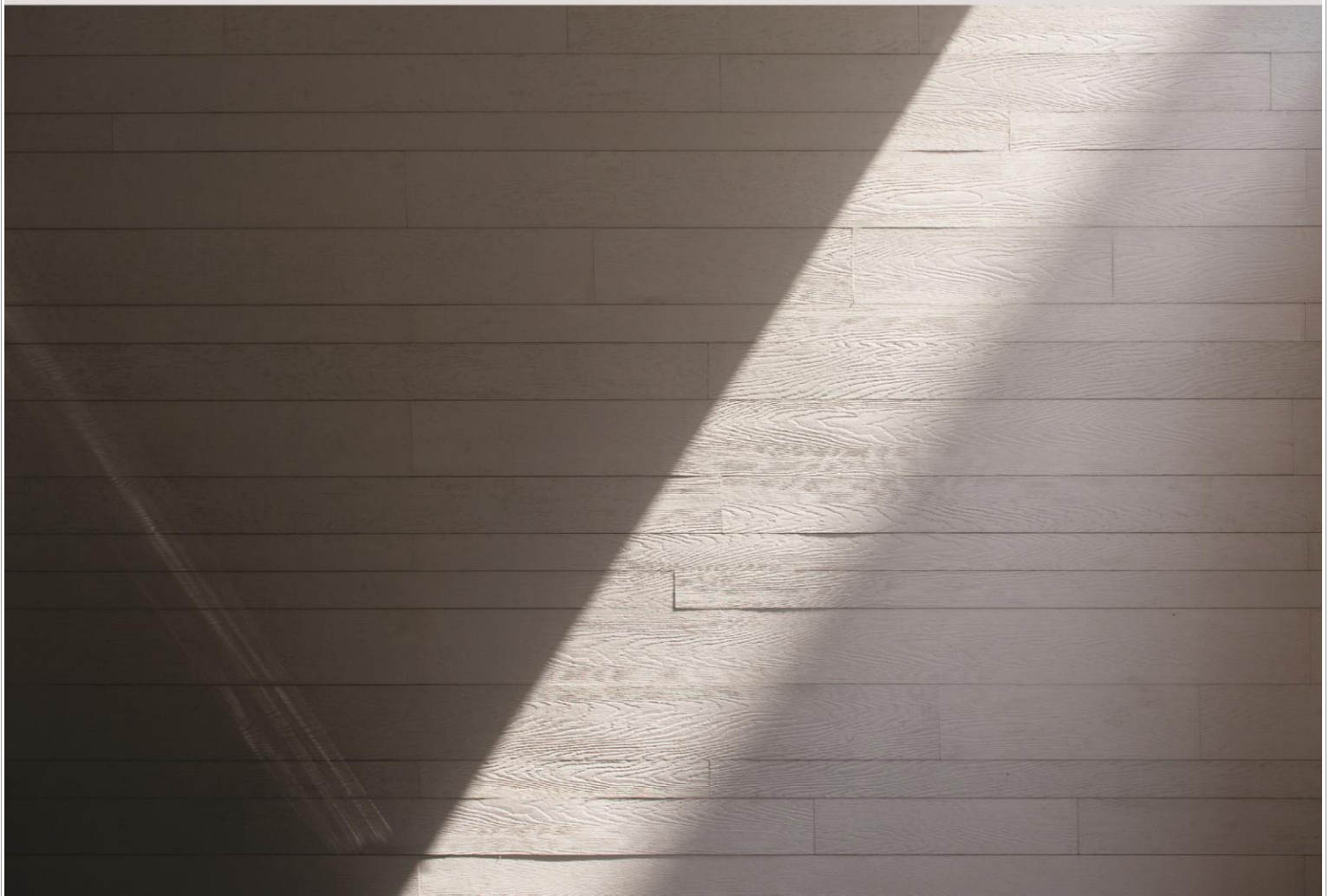


轉身於敦南的巷弄中，借由一片靜謐水潭與風所泛映的天光裡，體驗這臨時性建築所要傳遞的某種永恆本質，煙潮、小橋、流水、扁舟的鋪陳，傳達都會中的幽隱心境，我們希望借由這氣湖水中一葉扁舟的靠岸，找尋心靈的回歸與自然的本質，我們儘可能地企圖以最單純的手法來傳遞臨時建築當有之豐厚環境，與純美學之意境。





我們在設計操作上利用了疊合、虛實、融合的量體，外部之量體看似剛硬，但在風、光、水與舟從中的交互柔化作用下，反而襯托了此臨時建物之清簡意境，我們刻意的簡純化造型，因為瓊真世界裡亦能彰顯大氣，其一也一，其不一也一，其一與天為徒，其不一與人為徒，天與人不相勝也，是之為真人（莊子大宗師）念念俱足 瓊真人生。





- 1. 警衛室
- 2. 停車區
- 3. 入口大門
- 4. 水景
- 5. LOBBY
- 6. BAR
- 7. 銷售區
- 8. 模型區+工學館
- 9. 辦公室
- 10. 女洗手間
- 11. 男洗手間
- 12. 機房
- 13. 停車區
- 14. 水廊區

