

**TID** 2012 Award  
Taiwan Interior Design

居住空間/單層  
Residential space / Single Level

青景  
Treeline

大雄國際室內裝修有限公司 (大雄設計)  
Snuper Design

主持設計師 Chief Designer	林政緯 Cheng Wei Lin
協同設計師 Co-designer	林季雄 Jih Shyong Lin
	吳祈慶 Lucas Wu
攝影者 Photographer	游宏祥 Kyle, Yu



## Treeline / 青景

Character of Space : House  
Location : Taipei City  
Area : 195m<sup>2</sup>

基地窗外有著一整面延伸的綠意，像是都市中新的自然平台，停在樹梢的切面上，我們想將窗外的景深拉至室內，幾何切割沿伸的天花板，框住了下方的自然，並且過濾了多餘的雜訊，特殊的磚面交織著石材，反映著新的室內自然，使得木頭的溫潤與石材的俐落，平衡的併處著。

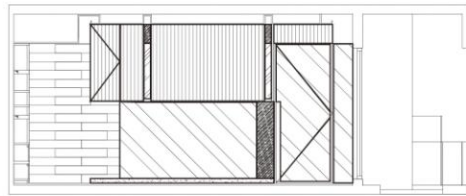


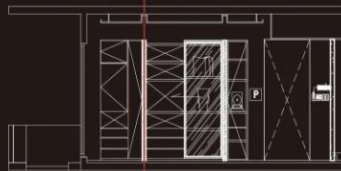




#### 新的框景

圍繞公共空間是一整面的L型窗景，但側面的景觀卻遠不如正面來的清澈。我們用延伸的天花板設計，拉長原本客餐廳的景深。透過幾何型的切口面，創造出書房與客廳的視覺延伸，同時保有空間的獨立性。



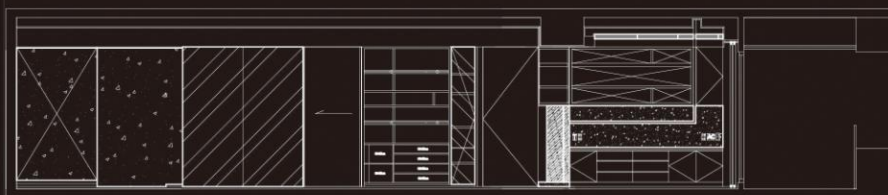


縫

在木皮天花板的設計，我們拉開了新的金屬邊框，開口切開了原本單存延伸的面，也拉出了新的邊線。







在都市的集合住宅裡，我們很難得有機會可以見到一整面的綠意。  
在設計的過程中，我們試著用材質、空間、幾何比例，將外在的自然帶到室內中。



都市中的自然

我們使用了非常多種的材質來表現空間的層次，砂岩的牆面與鐵刀木皮動卡，石材與玻璃的結合，再加上鍍鈦金屬的收邊，透過原始的元素去呈現都市中自然的層次。







#### 開口

在客、餐廳之外，有兩個附屬的延伸空間：起居室和書房。我們用不同比例的開口，去呈現空間中曖昧的關係。讓光線和視覺可以在空間中延伸，創造不同的層次。

