

TID 2012 Award
Taiwan Interior Design

居住空間/單層
Residential space / Single Level

大明大放
Bright, Open Space

天坊室內計劃有限公司
TIEN FUN INTERIOR PLANNING CO.,LTD

主持設計師 Chief Designer	張清平 CHANG, CHING-PING
協同設計師 Co-designer	潘瑞琦 PAN, JUI-CHI
	羅明豐 LUO, MING FENG
	王郁婷 WANG, YU-TING
攝影者 Photographer	劉俊傑 LIU, CHUN-CHIEH



結構，一場靜穆的告白

剝除家具與裝修皮層後的裸身結構，宛若一場靜穆告白，自然粗獷中，透散著原味力量；它遞送的就是一種對空間流動的關切，包括通透視覺、景觀延伸，以及和諧的個體與建築互動關係。

而「光」是最經濟的元素，也是營造本案空間氣氛最主要的工具，有了「光」可以感受空間，可以知道尺度，可以看到喜怒哀樂，更可以感受人性的原貌，也因此讓使用者認識空間的角度，超越既定的想像，內心深處的願景獲得了實踐。



生活，與自然與環境融合

白天用自然光，晚上用設定光源來渲染空間的層次，延伸一場串聯與展開的對應概念，以穿透對應的概念發想，在空間中產生明與暗，內與外，靜與動，開放與隱秘等對應關係，創造出不同空間軸線的堆疊與穿透，最後呈現的是一個大量採光與流動的空間。隨著貫通屋子的主動線，室內日光環伺、景觀洋溢。

輕食料理是居住者最主要的餐飲模式，因而廚房成為生活場域裡的主角。

量身打造植栽牆是設計師特堅持與綠共生的巧思，不只是會呼吸的活建材，

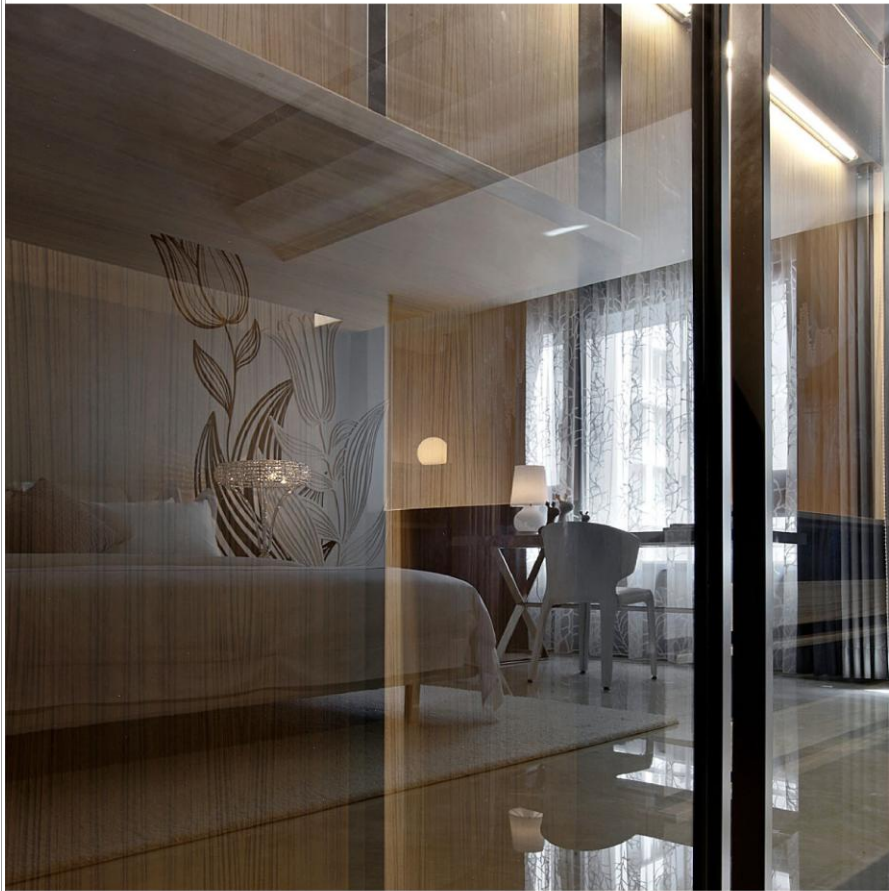
以清透玻璃水耕淺色黃金葛，引入豐沛自然光線的同時，過濾髒空氣與鄰棟建築混亂的景緻，創造出一片綠寶石般的「室內垂直花園」。



素材，交織豐富層次

全案主要材料為石材。自然質感的石材，轉化成地面、立牆的用材，帶有濃郁的自然風格、甚至冷冽色調，經由粗糙面與光潔面的對應，讓樸質況味與空間緊密相連，橫跨了各場域，形成強而有力的效果。

避免整體氛圍陷入了溫暖或冷冽的窠臼，白色、深色與灰色在精算比例下布局，淡灰色調進行連結，為空間裡交織出豐富的視覺層次。



意境，實境

由溝通、了解、及對生活細節需求的琢磨，延伸一場串聯與展開的對應概念，
從空間的開放 / 隱秘，光線的明 / 暗，層次的對比 / 漸變，
對應關係中，創造空間堆疊與穿透的流動感，呈現一個光渲染的對應空間。

為這一些場域製造對稱和反差的關係，讓人們可以改變認識空間的角度，引領使用者超越既定的想像，內心深處的願望也獲得了實現。