

**TID** 2013 Award  
Taiwan Interior Design

商業空間

The TID Award of Commercial space

蘇浙匯

Jardin de Jade Restaurant

貳零壹叁空間設計有限公司  
2013 Spatial Design Ltd.

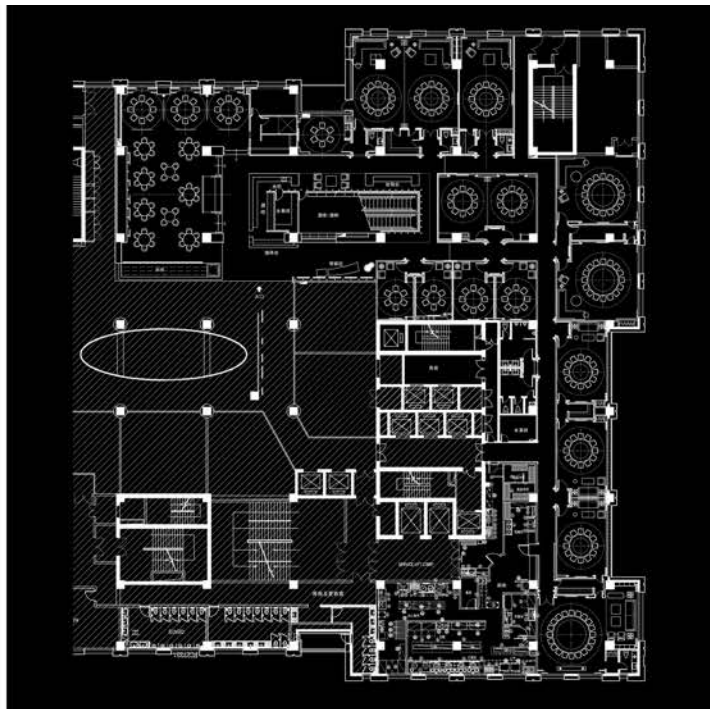
主持設計師  
Chief Designer

史毅晶 Sharon Sze

攝影者  
Photographer

史毅晶 Sharon Sze

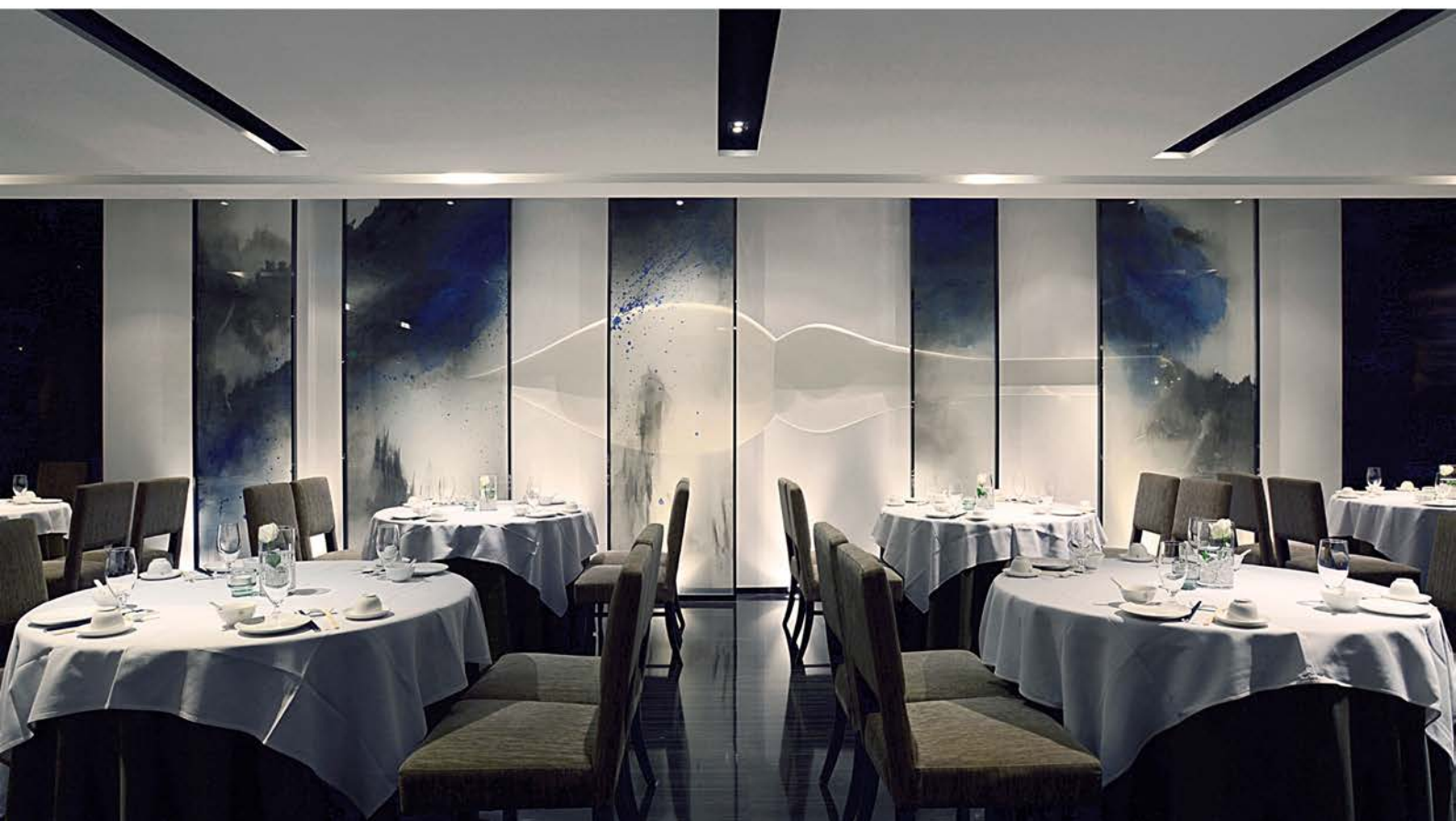
唐小寧 Tang Xiao Ning



### 走進黑白世界裡的抽象潑墨藝術

這所位于北京的新概念中餐廳的設計靈感源自中國山水畫之潑墨藝術。餐區正中的主題牆分兩部分組成，後面一幅純白色內凹的巨大毛筆造型立體牆，秉承了國畫的留白藝術，把色彩投影到前面一組半通透的抽象潑墨畫玻璃屏風上，两者的前後結合體現了中國文化講究虛實相生，景物相透的造型理論，除了視覺上的衝擊更調弄出氤氳山水之氣。

蘇  
浙  
匯





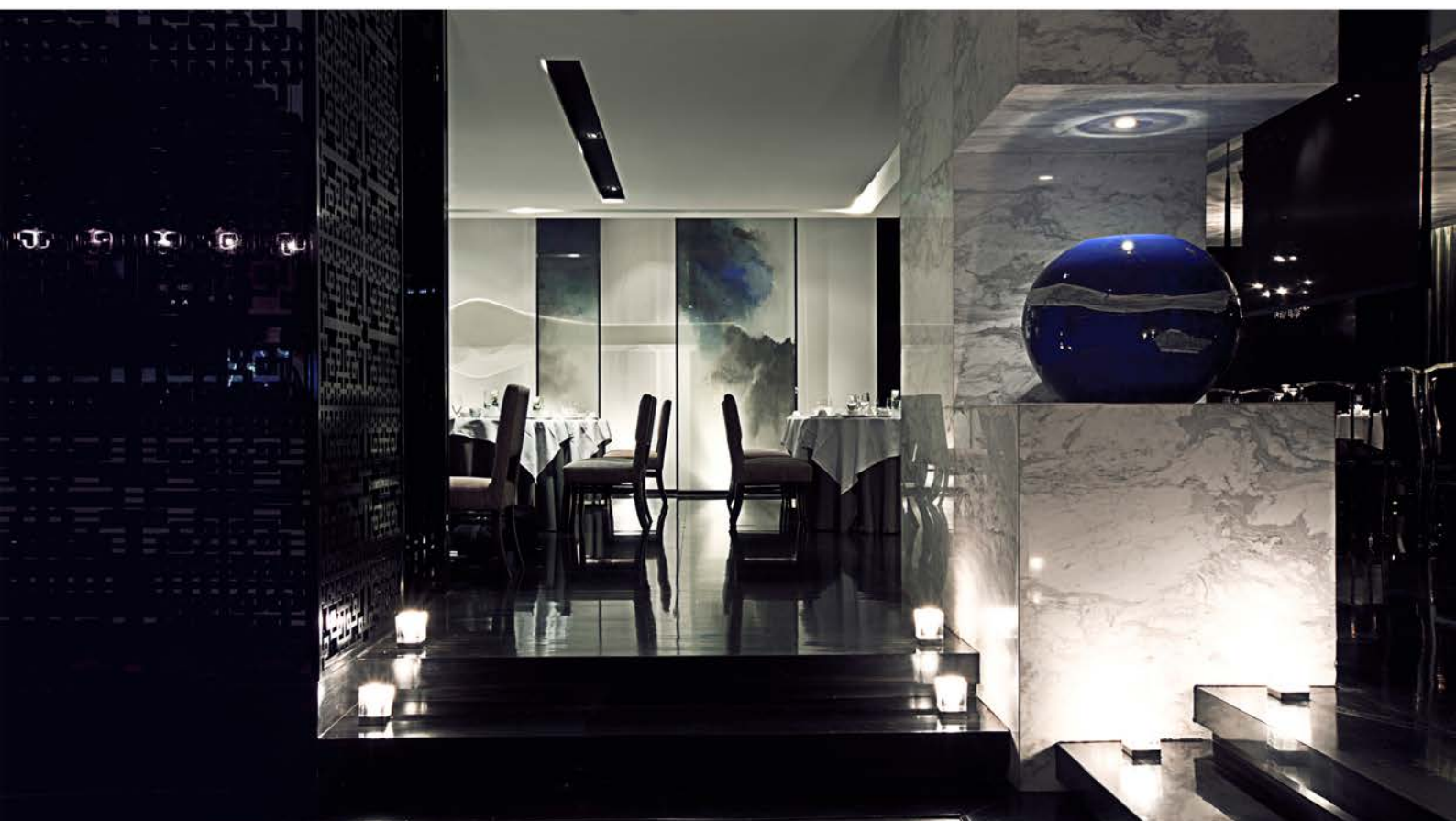


店面以半通透的黑色金屬窗花玻璃屏風及流動水池把外界與室內巧妙地分隔，不但開闊了餐廳內的視野，也增強了空間的透視和層次感。接待臺以巨型中國抽象書法畫為表現手法，配合毛筆造型吊燈，成為整個餐廳的中心及亮點。





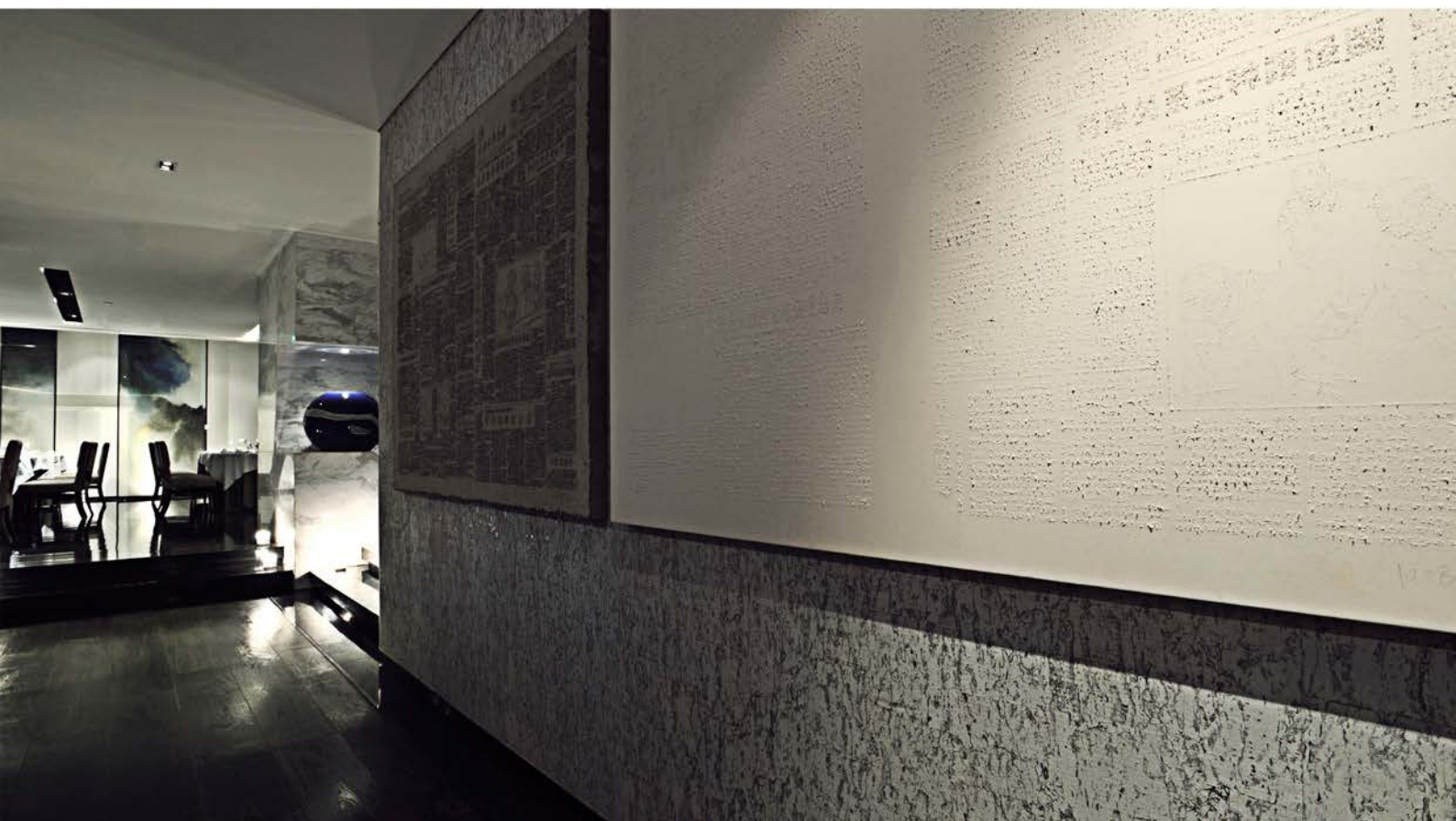
餐廳佈局主要以半遮半掩的開放式用餐區以及十數間包廂組成。遠處的吊掛式卷簾及裝飾吊穗巧妙地分隔出幾間半私密的雅座。







中式意境的营造不僅僅需要環境空間的烘托，更需要精神文化的濡染。走廊上掛着主人家的收藏版畫以及適量的抽象潑墨掛畫等藝術品的點綴，更彰顯了內在文化與藝術的渲染。





色彩運用方面以黑白調為背景，彩藍和翠綠色潑墨為點睛，再採用適量的天然木材和燈光效果，令整個空間佈局及氛圍呈現出全新的現代東方生活與美學心靈的餐飲藝術文化。

