

TID 2013 Award
Taiwan Interior Design

臨時建築

The TID Award of Interim Architecture

元城上荷苑接待中心

The Reception Center of Yuan Cheng Shanghe Yuan (Lotus Mansion)

大塊設計有限公司

Dumas Interior Design Group

主持設計師

Chief Designer

施佑霖 YU-LIN SHIN

協同設計師

Co-designer

游雅婷 YA-TING YU

李曉君 SIAO JYUN LI

李曉君 SIAO JYUN LI

攝影者

Photographer

劉俊傑 Liu Chun-Chien



——因建基地，

——由老建物圍塑而成的灰常環境，

——此接待中心，

——以明亮的立面外觀矗立其間，

——原木木板留蘇為真立狀，

——依序斜切序列構成建物主體立面，

——自魚屋克力方盒子地箱，

——大小不雜穿插其中，

——白天，

——如凝凍的音符，

——夜晚，

——若場般的舞臺，

——亦如藍藍荷花，

——靜默的，

——疏離。

——低聲閃耀，

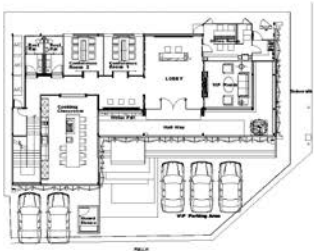
——折光錯別，

——繁伏，

——棲息，

——在一片水袖之上。

——動靜參觀





第五門的跨越，設計隨著水而回應，
平穩且具的緩意入內。
將傳統林立的元素揉進室內，
大廳亦在以水為軸線向開放的轉角，
如此讓戶外的自然景觀。
在此間地內感受，滿目多變，
而伴隨這空間。
細長的鏡面，
從底層以薄薄切面，它讓的風與門片上，
顯示了收外空間，隨空而開或並存，
空間活潑保持流動性。
這更時時於門道。
輕輕穿過一層樓梯，
更伴隨這精工進行，
天與地這四方，
彼此共時的無聲訴說，
感與共立。
重特了穩定的空間維度。
向上延伸中心一樓起點。
發光的方向是屬於及在無形間，
天與地這四方共融于這空間這這上，
讓轉動的無極空間，就這動靜的無間共融。





Continuing the natural sound outdoor that is
Warming up and singing here
The dancing musical notes permeate the space
Long, narrow, and chiseled through space
On the unevenly cut doors
Long and thin chiseled through pieces are pasted
To demarcate the inside and outside, with open and concaving spaces co-existing
The active space is versatile
Humming lowly in front of the entrance
Leaps over the wall lightly with
The trembles that glide through swiftly
Heaven and earth, and the four directions
The narrow and long vision run up and down
With lines standing to maintain the balance of the space
Leaping over the two flights of stairs in the reception center
Shining boxes scattered on the walls and ceiling
With tens of mirrors greeting on both sides
Making the turns of the space along the stairs lively





樣品屋以虛實開作出於感與理性分野，冷冽與溫厚堆砌的材質並列，使用空間有著靜謐與流動並存的性格，
此亦詮釋了獨特中心佔空與動線，視野與細節不斷置換著，引人快意，猶如其間。