

TID 2013 Award
Taiwan Interior Design

居住空間/複層

The TID Award of Residential space / Multi Level

信義區李宅

Shin Yi District Lee Residence

禾築國際設計有限公司

Herzu Interior Design

主持設計師

Chief Designer

譚淑靜 TAN SHU-CHING /TAM

協同設計師

Co-designer

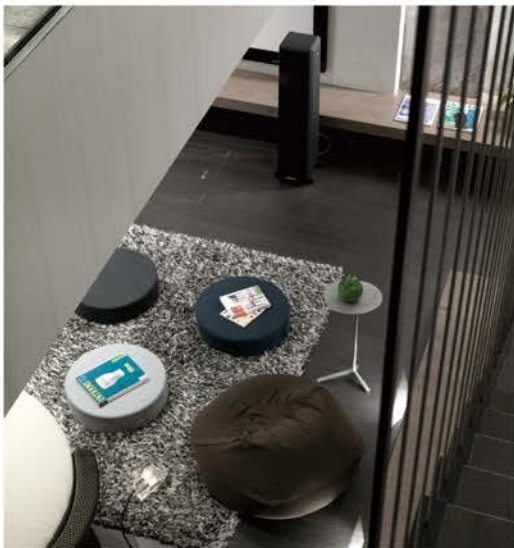
楊智斌 YANG,CHIH-PIN

陳綺雯 CHEN CHI-WEN

攝影者

Photographer

吳啟民 Wu Chi-Min



天井

經由樓梯的大面積挑空，使光線能從前後兩端投射入內，在空間上下自由穿透。

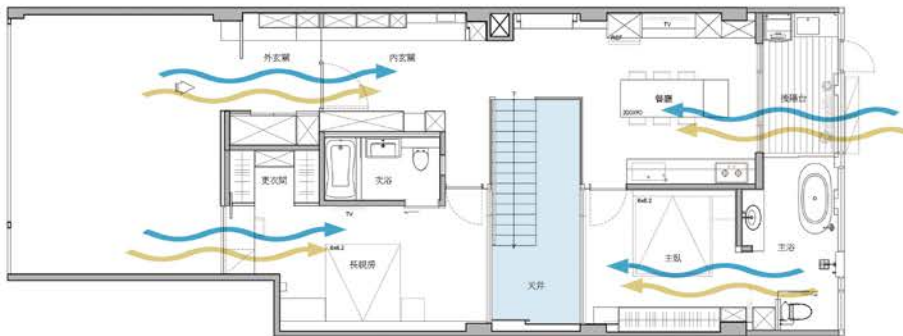
樓梯正前方的端景牆面，利用紋路鮮明的薄石材材質，搭配上內嵌式的燈光，做出凹凸的立體層次，隱喻了屋主的精神信仰，也賦予空間新的生命。



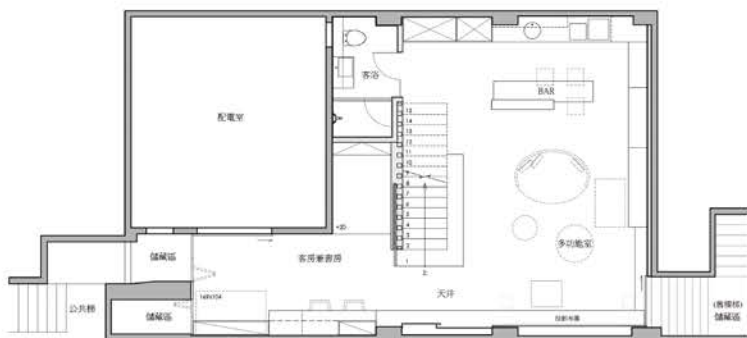


流動

將原本位於適隱角落的樓梯挪到房子的正中央，使空氣從前後兩端開窗處引進後，能在空間中流動，將新鮮空氣帶到地下室，也調整了地下室的濕度。



1F PLAN



BF PLAN



視線穿透

內外玄關與後陽台之間都採用玻璃加鐵件作為隔間，營造出視覺穿透的效果，也塑造出空間的層次感。開放的餐廳與廊道串起兩間臥室，使室內空間整合成一個流動且開放的生活場景。





懸浮

樓梯型式以從牆面長出的懸浮踏階表現，樓梯扶手則是以鋼索材質取代傳統造型，減輕了樓梯在空間中的量體感。兩間臥室與樓梯挑空處之間都採用玻璃窗作為隔間，強調出兩層樓間視覺穿透的效果，也塑造出立體的空間感。





沐浴光線

經由大面積的玻璃天窗，搭配深色的簡單基調，不求奢華，使光線融入空間中成為空間的主角，沐浴在陽光之下，使居住者感受光的存在，讓設計回歸本質生活的源頭。

